

# Le nouveau clavier Virtuel TallyMan



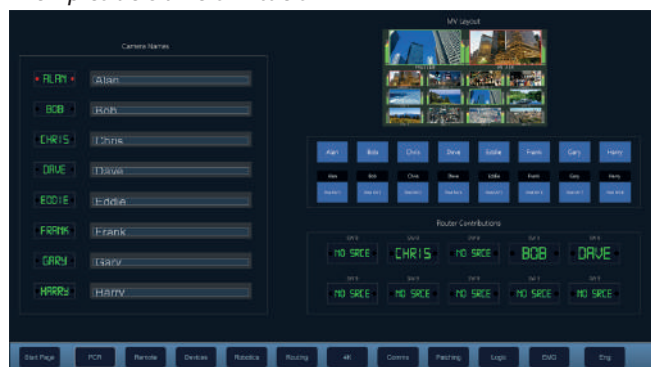
Le logiciel **Virtual Panel** est une option des systèmes Tallyman de TSL. Il permet la **création de claviers de télécommande et d'interfaces de monitoring** d'éléments programmés dans Tallyman.

Virtual Panel est compatible avec toutes les versions matérielles de Tallyman si leur logiciel est sur une version supérieure ou égale à 1.87. Une seule licence permet de créer une infinité d'interfaces utilisateurs exploitable à partir du même PC, chaque licence inclue le module d'exploitation et le module de création. L'ergonomie de l'outil de création 'drag and drop' est telle qu'une formation spécifique à ce logiciel n'est pas nécessaire.

Moins cher et plus puissant qu'un clavier de télécommande, Virtual Panel vous permet de faire des économies. Il permet aussi des gains de place et d'ergonomie d'exploitation.

SAV peut, sur les spécifications que vous lui fournirez, réaliser à la demande vos interfaces utilisateur en intégrant tant la création graphique que la programmation Tallyman.

## Exemples de claviers virtuels



Interface cadreur



Interface intercom

# Le nouveau clavier Virtuel TallyMan

Objets à insérer / Assignment à une fonction Tallyman

Interface utilisateur en cours de création

Arborescence logique des objets



Module de création des interfaces utilisateurs

Propriétés graphiques de l'objet

Les interfaces utilisateurs réalisées à partir du module de création peuvent intégrer divers éléments tels que :

- Une image de fond graphique ou un fond uniforme
- des objets dynamiques
- des textes dynamiques
- des horloges
- des pages web (contrôle de machine par leur interface web)
- des vidéos live (roadmap)

